

Legalmail
La Posta Elettronica Certificata



Guida alla configurazione Apple Mail IMAP



Per accedere alla casella Legalmail è necessario configurare opportunamente il client di posta. In questa guida sono descritti in modo approfondito tutti i passi operativi necessari per una corretta configurazione del client.

In questo paragrafo introduttivo sono sinteticamente indicati i parametri di configurazione che gli utenti devono utilizzare per configurare correttamente il client:

Server di Posta in Entrata : mbox.cert.legalmail.it

Server di Posta in Uscita: sendm.cert.legalmail.it

Porta in entrata: 995 o 993

Porta in uscita: 25 o 465

Utilizzare la connessione sicura SSL

Requisiti

Per accedere alla posta elettronica certificata attraverso un client di posta è necessario utilizzare Mail 4.5 o superiore, oppure prodotti equivalenti. E' inoltre necessario configurare il client con gli opportuni parametri per definire, ad esempio, il tipo di server di posta a cui collegarsi ed i parametri utilizzati dal server stesso per eseguire le operazioni di autenticazione della casella utente.

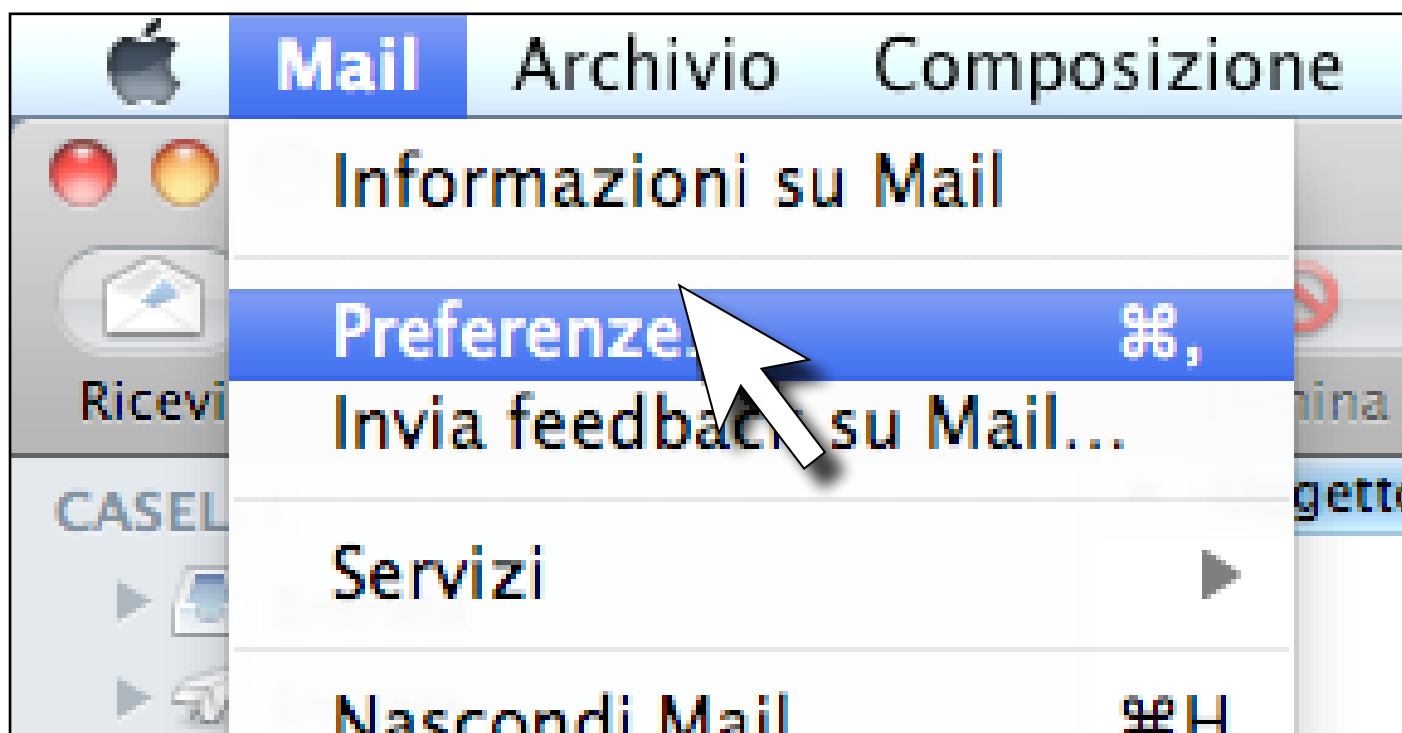
Configurazione Mail 4.5 o superiore

Descriviamo le operazioni necessarie per configurare Mail:

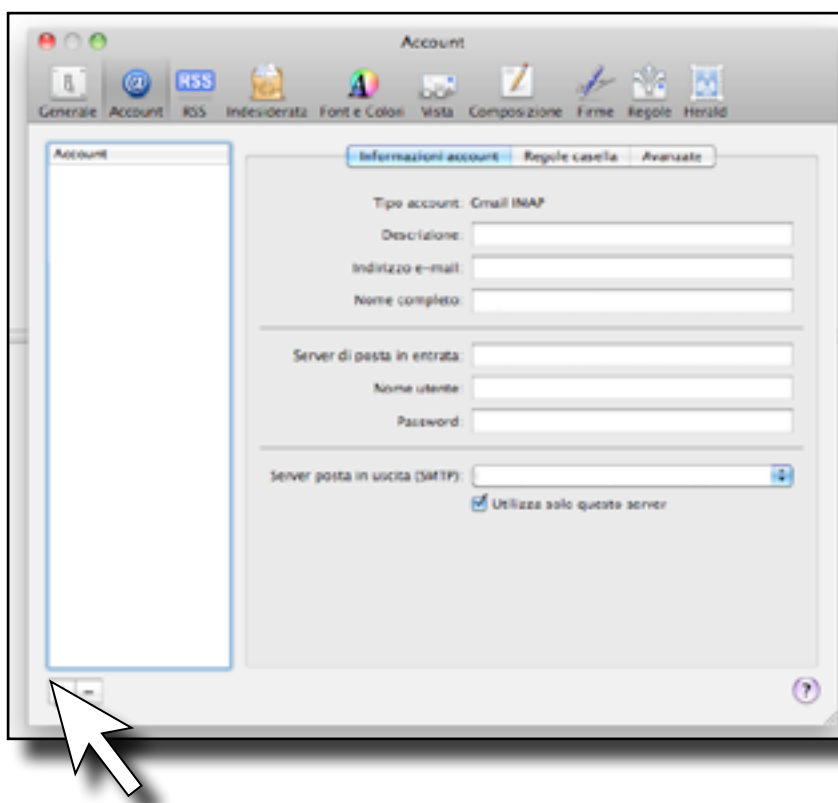
1. Avviare Mail da: Dock - Mail;



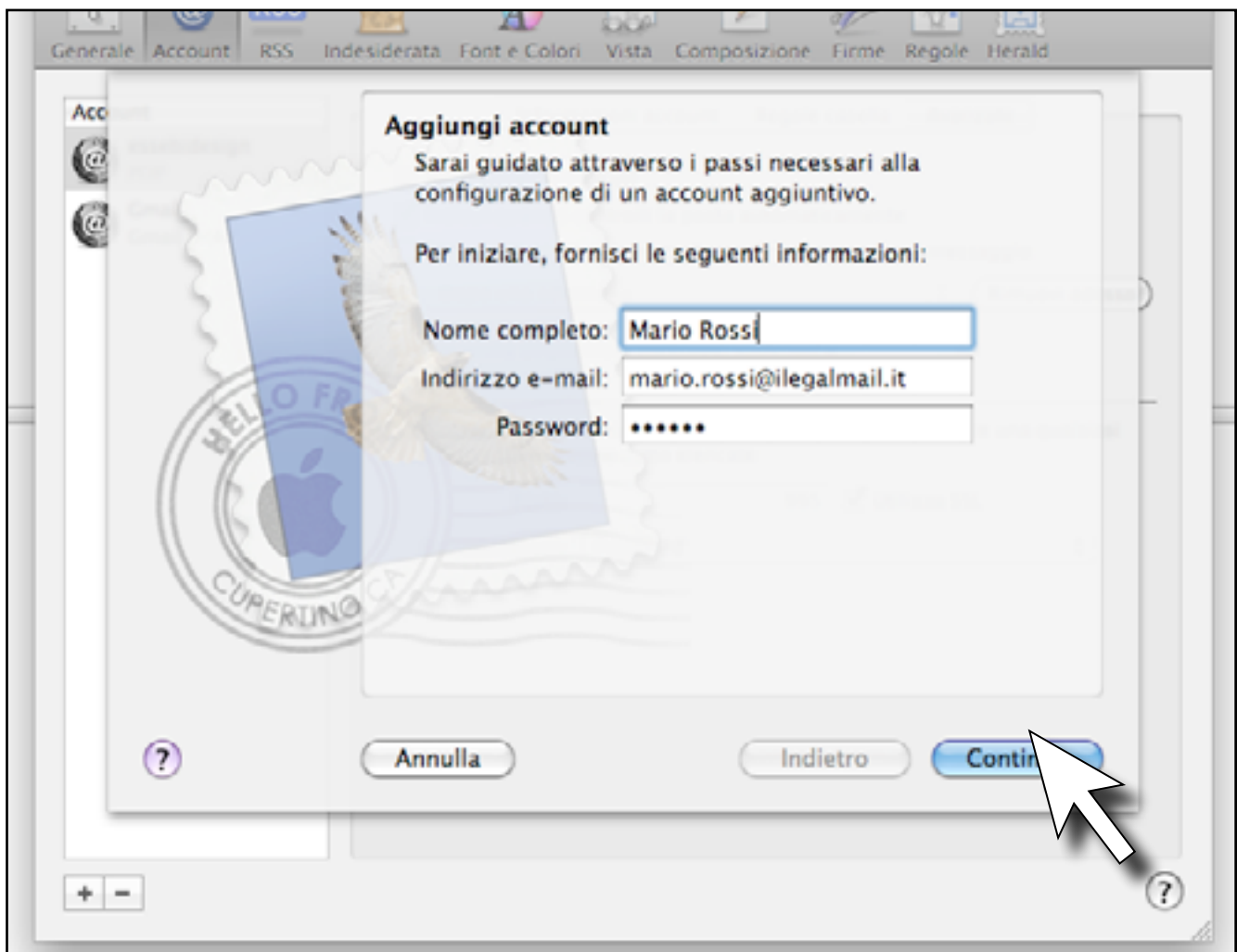
2. Selezionare “Mail”, quindi “preferenze”;



3. Dalla finestra “Account” selezionare “+” (in basso a sinistra);



4. Su “Aggiungi account” digitare nome e cognome o altro identificativo, indicare l’indirizzo completo fornito da InfoCert (es. mario.rossi@legalmail.it). Si consiglia di non inserire la password per motivi di sicurezza. Premere “Continua”.

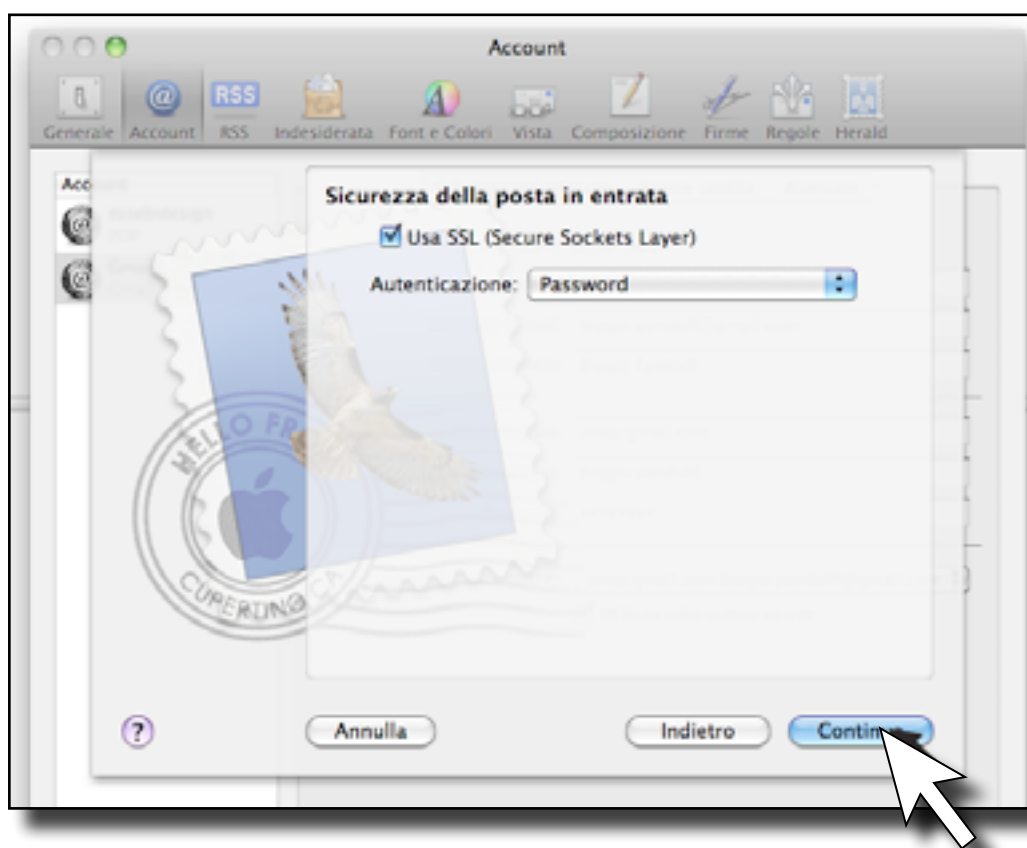


5. Nella finestra “Server di posta in entrata”:

- fra le tre opzioni proposte per “Tipo account” selezionare IMAP;
- In “Descrizione” inserire Legalmail;
- impostare come “Server di posta in entrata” : mbox.cert.legalmail.it
- impostare come “Nome utente” l’User ID fornito da InfoCert (nell’esempio “M7B213”), nei messaggi inviati tale descrizione sarà visualizzata prima dell’indirizzo della PEC, e come password, quella fornita da InfoCert.
- Premere “Continua”

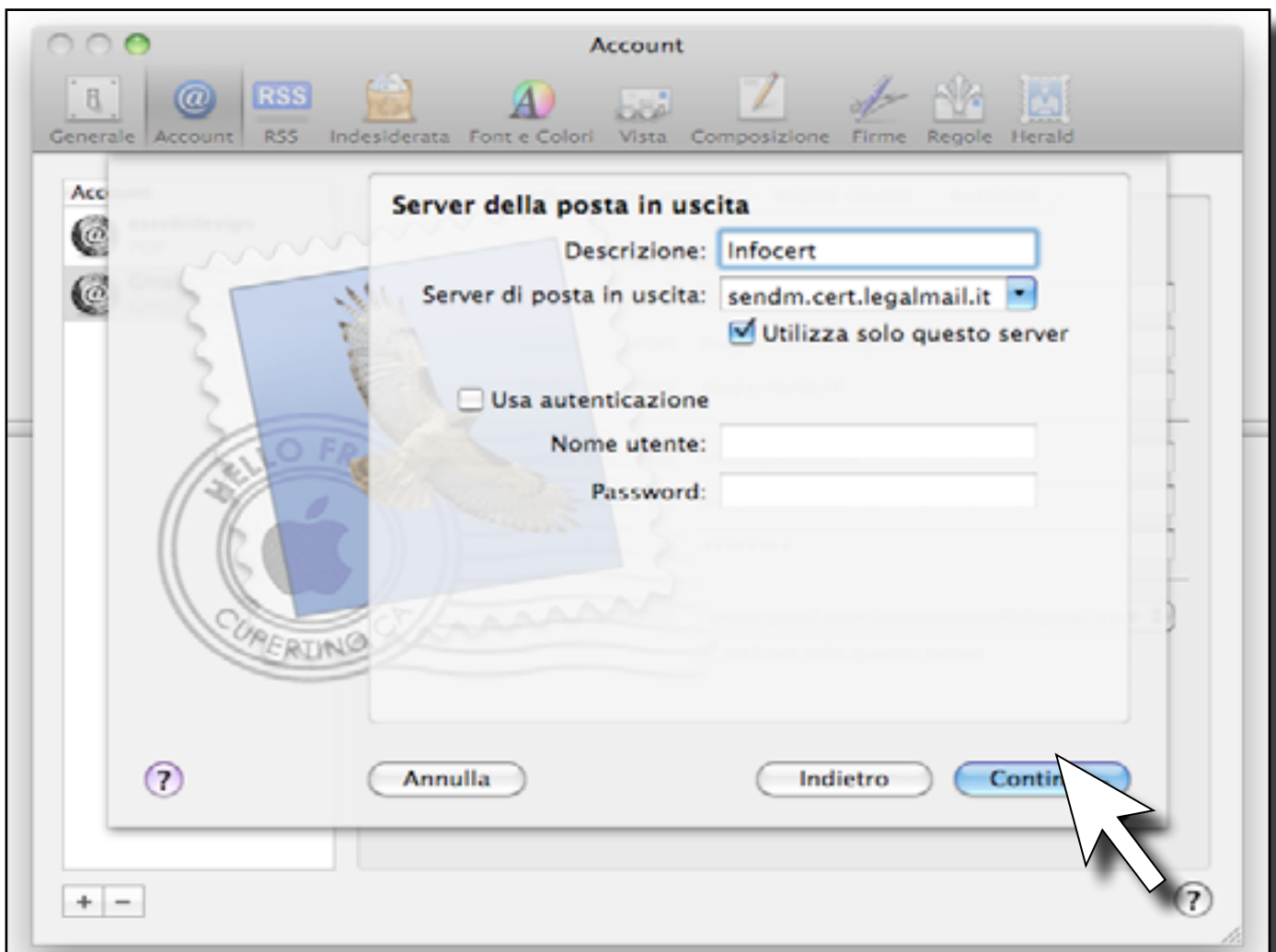


6. Nella finestra successiva, spuntare la casella “Usa SSL (Secure Sockets Layer). Autenticazione “Password”, Premere “Continua”;

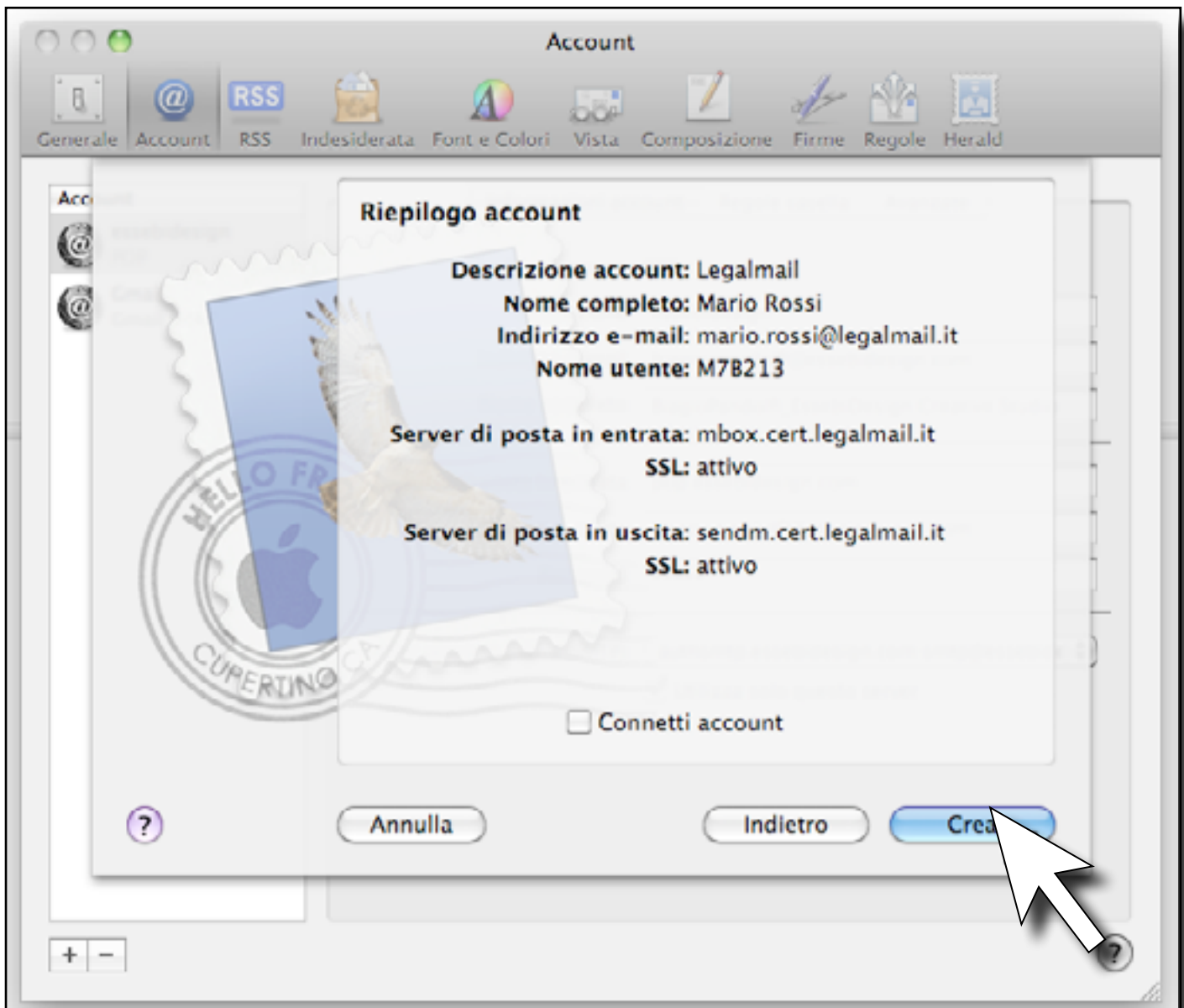


7. Nella finestra "Server di posta in uscita":

- In "Descrizione" inserire InfoCert;
- impostare come "Server di posta in uscita" : sendm.cert.legalmail.it
- spuntare la casella "Utilizza solo questo server"
- premere "Continua";

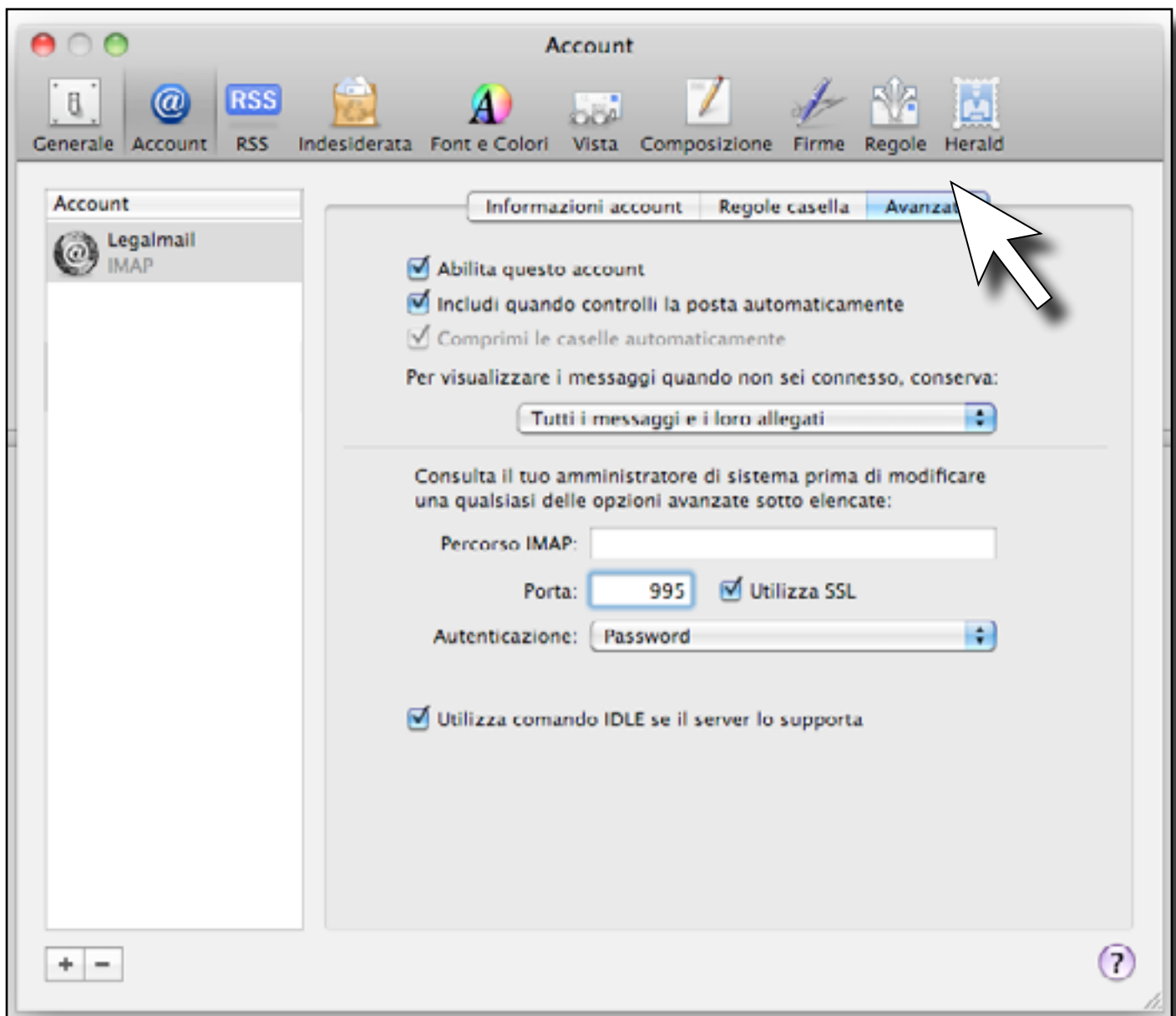


8. Comparirà la finestra “Riepilogo Account”. Selezionare “Crea”;

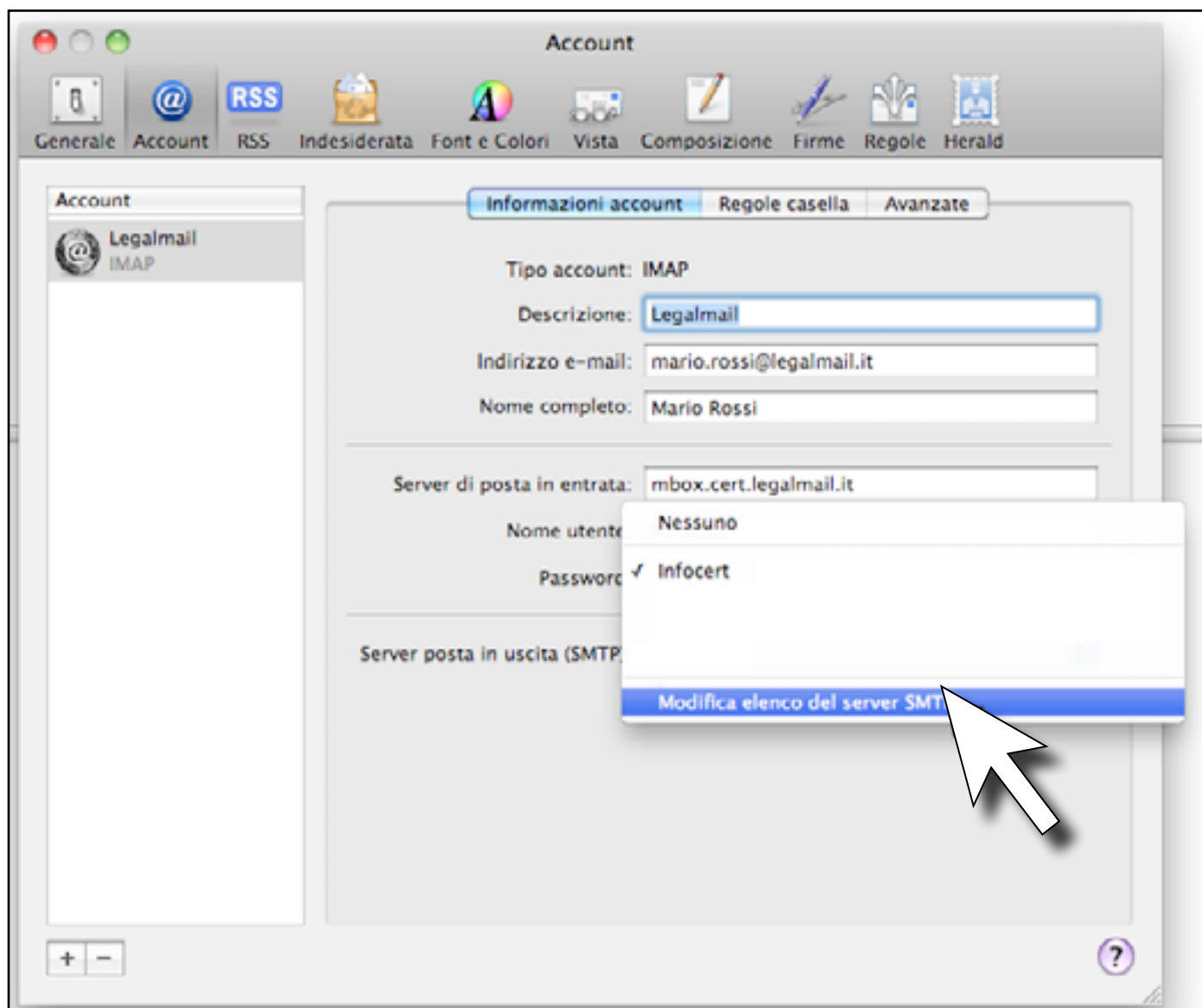


9. Nella finestra Account Cliccare sulla voce “Avanzate” in alto a destra, controllare che siano spuntate le caselle “Abilita account” e “Includi quando controlli la posta automaticamente”;

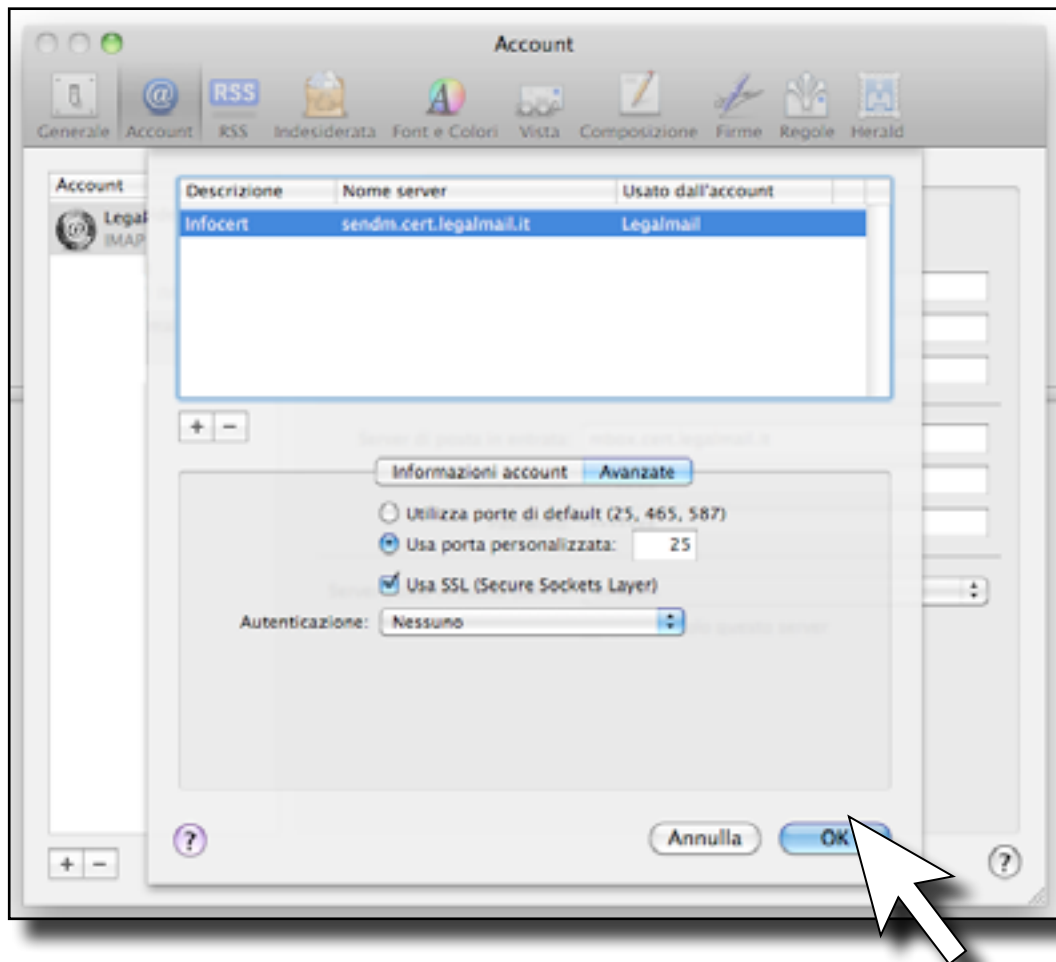
In “Porta” inserire 995 (o 993), spuntare la casella “Utilizza SSL” e “Utilizza comando IDLE se il server lo supporta”



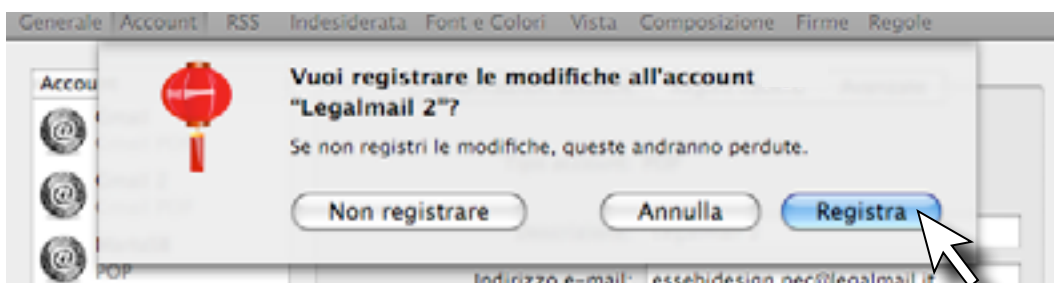
10. Cliccare sulla casella “Informazione account”, da “Server posta in uscita” selezionare “Modifica elenco del server SMTP”;



13. In “Avanzate” selezionare “Usa porta personalizzata” e impostare il valore a 25 (o 465), controllare che sia spuntata la casella “Usa SSL (Secure Sockets Layer)”, in seguito cliccare su “Ok”



Ora chiudere la finestra e alla richiesta di registrare le modifiche, premere il tasto “Registra”.



A questo punto è possibile iniziare a scaricare ed inviare posta elettronica certificata dalla casella Legalmail utilizzando Mail.